

高速データ処理エンジン

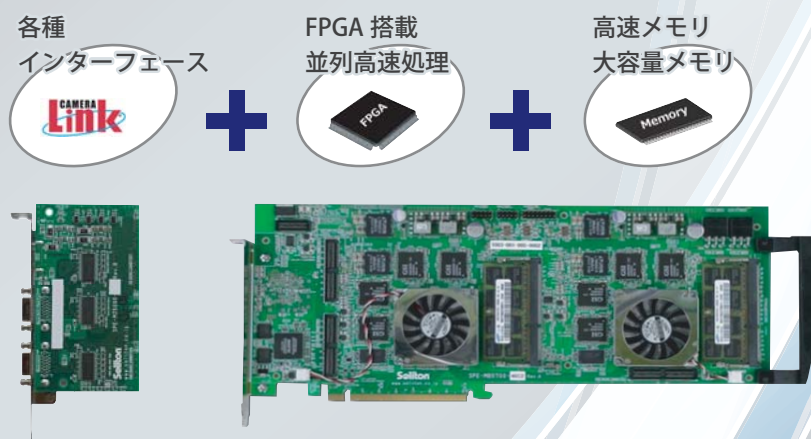
エクスペッソ

EXpresso シリーズ

「FPGA による高速処理エンジン」

～大規模 FPGA と大容量メモリと可変式インターフェースを融合～

EXpresso シリーズは、FPGA 搭載型の PCI-Express 高速データ処理ボードです。CameraLink、CoaXPress 等、各種画像入力に対応したメザンカードも取り揃えており、高速画像処理エンジンとしてご利用いただけます。EXpresso シリーズは、大規模 FPGA・大容量メモリ・高速 SRAM 等を搭載しています。ディープラーニングなど高速処理が必要なサーバー向け高速化エンジンとしてもご利用頂けます。



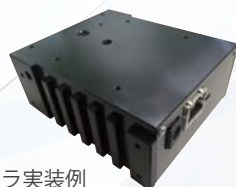
✓ 名刺サイズ SoC 型ボード登場

EXpresso シリーズに ARM コア (Cortex-A9) が内装されている Altera 社 Cyclone V SoC 搭載の名刺サイズのコンピュータボードも登場しました。CMOS カメラも直接接続でき、カメラ、グラブボード、画像処理 PC の機能を名刺サイズに集約できます。



EXpresso C5SC

画像入力 → 画像処理 → 出力判定



スマートカメラ実装例

✓ 主な特徴

- ARM Cortex-A9 2 個搭載
- Cyclone V FPGA LE110K
- DDR3-SDRAM (FPGA 用 : 256MB、ARM 用 : 512MB)
- Gigabit Ethernet、USB2.0 など各種 I/F
- 専用拡張コネクタ

Cyclone V SoC 搭載小型 FPGA 基板

EXpresso C5SC



FPGA	Cyclone V SoC 110KLE
メモリ	DDR3 SDRAM 512MB、256MB
CPU	ARM Cortex-A9 × 2
拡張コネクタ	専用コネクタ
外形 (mm)	90mm×62mm

2016年Q4 発売予定

Arria V 搭載 FPGA アクセラレータ基板

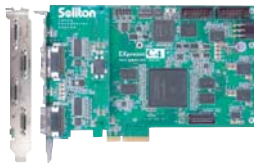
EXpresso A5



FPGA	5AGZME7H2 C3
メモリ	DDR3 SDRAM 1GB x2 DDR3 SDRAM 2GB x2
PCIe I/F	PCI Express x8 Gen3
拡張コネクタ	60pin x1
外形 (mm)	168mm×64mm (Low Profile)

Cyclone IV 搭載 検査装置向け基板

EXpresso C4



FPGA	EP4CGX150 I7
メモリ	DDR2 SDRAM 256MB x2 Sync Burst SRAM 4MB (option)
PCIe I/F	PCI Express x4 Gen1
拡張コネクタ	60pin x1
外形 (mm)	168mm×115mm

Stratix IV GX 2 個搭載

EXpresso G4



FPGA	EP4SGX230 C2 x2
メモリ	DDR3 SDRAM 4GB x2, 256MB x2 QDR II SRAM 18MB x8
PCIe I/F	PCI Express x8 Gen2
拡張コネクタ	80pin x2, 60pin x1, 120Pin x1
外形 (mm)	313mm×131mm

Stratix IV GX 搭載 検査装置向け基板

EXpresso G4S



FPGA	EP4SGX230 C2
メモリ	DDR3 SDRAM 4GB x1, 256MB x1 QDR II SRAM 18MB x4
PCIe I/F	PCI Express x8 Gen2
拡張コネクタ	80pin x2, 60pin x1, 120Pin x1
外形 (mm)	205mm×131mm

Soliton[®]

株式会社ソリトンシステムズ <http://www.soliton.co.jp>

〒160-0022 東京都新宿区新宿 2-4-3

TEL : 03-5360-3851 MAIL : at@soliton.co.jp