

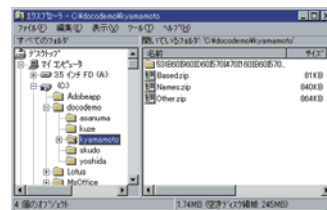
Notes の導入により、業務効率が大幅に改善されている陰には、面倒なセットアップやユーザーの異動に伴うメンテナンス作業など、Notes 管理者の並々ならぬ苦勞があります。
ソリトンの Add On 製品は管理者の皆様の負担を一気に軽減するために、独自に開発されたソフトウェアです。

Notes クライアント統合管理ツール。

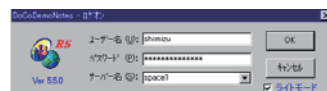
DoCoDemoNotes™

ユーザー毎のセットアップ、クライアントマシンのメンテナンスから管理者を完全に解放。
セキュリティも万全な Notes クライアント集中管理ツール。

- ライトモード搭載** 個人情報サイズを 100K 以下まで絞り込むことにより、WAN 経由のレスポンスを大幅に向上。
- 連続ユーザーセットアップ&アップロード機能** CSV により一台の管理クライアントから集中連続的に全ユーザーのセットアップを行いながら、各個人ファイル群をファイルサーバー上に圧縮して格納。
- インテリジェントネットワークスイッチ機能** ノーツが誰かの環境にセットアップされているのに関係なく、ユーザーはネットワーク上のどのマシンからでも自分のノーツを起動可能。
- ローカルキャッシュ機能** 個人情報をサーバー上とローカルに同時に保存。起動時タイムスタンプと比較し、サーバー側の情報が新しくない限り、ローカル側の個人情報で起動(起動時のトラフィック集中を軽減)。
- インテリジェントローカルスイッチ機能** ローカルハードディスク上やフロッピーディスク上に個人環境ファイルを用意し、容易にユーザー切り替えが可能。



3つの圧縮ファイルとしてサーバー上に分割された「ユーザーID、Notes.ini」等の個人ファイル群(ライトモードは Base.zip だけを転送)



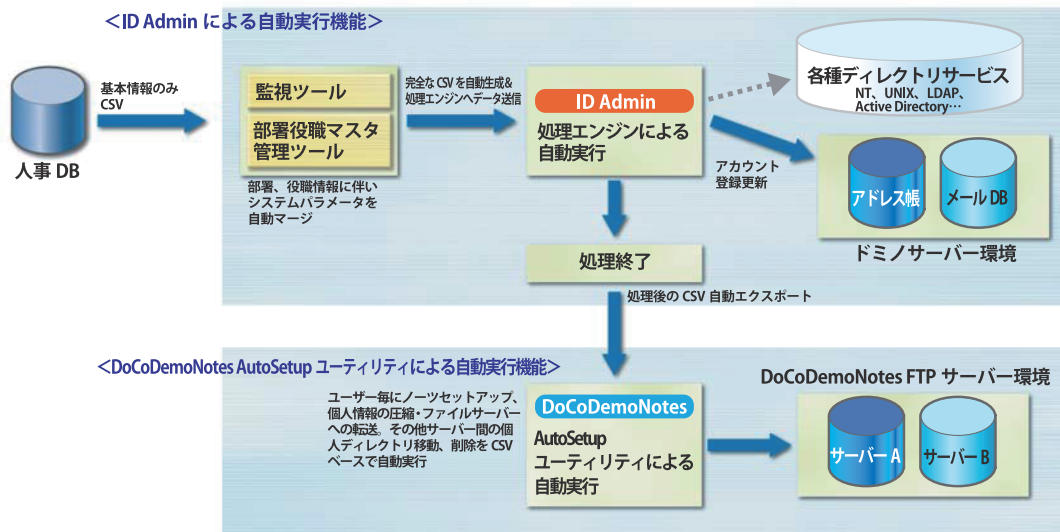
<ログイン画面>

特長

- ユーザー名とパスワードを入力するだけでどのクライアントからでも自分の Notes が起動。
- 誰でも簡単に使える簡易ダウンロード&アップロードユーティリティ新装備を提供 (Notes 環境の一時的な固定が自由自在)。
- 全クライアントを Notes と DoCoDemoNotes をインストールしておくだけ (Notes のセットアップ不要) という環境で統一できるため、クライアントの再設定は全く不要。
- 個人アドレス帳 (Names.nsf) をサーバー上に持たせないライトモードを装備 (WAN 回線経由のレスポンス大幅向上)。
- 各種シングルサインオン対応 (Notes 標準「シングルパスワードログオン」、IC-Card 等)。
- CSV による連続自動セットアップ&アップロードや個人ディレクトリのサーバー間自動移動や削除が可能。(ID Admin との自動連携パッチ実行も可能)。
- ネットワークスイッチ機能を他のアプリケーションから呼び出せる外部インターフェイスを搭載。
- FTP サービスを使用しているためファイルサーバーアクセスライセンス不要。(※)

(※) UNIX サーバーの実績あり。詳細はご相談ください。

ID Admin との自動連携の仕組み



■ 動作環境

ファイルサーバー	以下OSで動作している IIS (Internet Information Services) FTP サービス Windows 2000 Server Windows Server 2003/Windows Server 2003 R2 Windows Server 2008 (x86/x64)/Windows Server 2008 R2
AutoSetup ユーティリティ	OS) Windows 2000 Professional/Windows XP Professional (x86) Windows Vista Business・Enterprise・Ultimate (SP2) (いずれも x86) Windows 7 Professional・Enterprise・Ultimate (いずれも x86) ノーツ) クライアントと同一のノーツバージョン

クライアント	OS) Windows 2000 Professional/Windows XP Professional (x86) Windows Vista Business・Enterprise・Ultimate (SP2) (いずれも x86) Windows 7 Professional・Enterprise・Ultimate (いずれも x86) ノーツ) R5.x、R6.x、R7.0、R8.0 (Basic Configuration / Standard Configuration) R8.5 (Basic Configuration / Standard Configuration)
--------	---

Domino サーバー管理支援ツール NotesAdmin™

ドラッグ&ドロップや右ボタンを駆使し、直感的にマウス操作。すべての Domino サーバーとデータベースを信じられないほど簡単に統合管理。

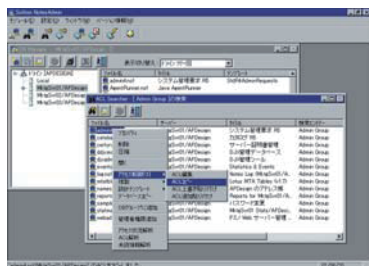
内容	モジュール名	詳細
データベースの管理	サーバーツリー図、論理データベースグループツリー図上での各種操作 (DB Manager)	<ul style="list-style-type: none"> データベースの圧縮、削除、移動、コピー ACLの変更、ACL設定のコピーと上書き貼付け、追加貼付け レプリカの作成、レプリカIDのコピーと貼付け、レプリカの検索と解除 データベースプロパティの参照、一括変更
複製の管理	複数 MAP 上での各種操作 (Replication Manager)	<ul style="list-style-type: none"> 各サーバー間の複製関係をサーバーアイコンとリンクで複製 MAP を自動作成 複製 MAP 上のリンクを選択による複製即時実行、複製設定値の参照や変更、新規複製の作成が可能
ACL の管理	検索 & リスト (ACL Searcher)	<ul style="list-style-type: none"> 指定した ACL エントリが ACL に含まれるデータベースを検索後リスト表示 そのリスト上での任意複数データベースの ACL を一括編集したり、上記 DB Manager 上で選択した任意 DB の ACL 設定をコピーしそのまま検索リスト上の任意複数データベースにペーストが可能
	検索 & 一括置換 (ACL Searcher)	<ul style="list-style-type: none"> 上記と同様の検索実行と同時に指定文字列でエントリ名を一括置換可能 (必要時権限まで含めた一括置換も実行可能) 検索結果を確認してから一括置換可能
	検索 & 一括削除 (ACL Searcher)	<ul style="list-style-type: none"> 上記と同様の検索実行と同時に指定エントリ名を一括削除可能 検索結果を確認してから一括削除
	全社的な ACL 設定状況の把握 (ACL Searcher)	<ul style="list-style-type: none"> ACL エントリ、アクセス権、データベースを切り口にした、さまざまな角度から全社的な ACL の設定状況の収集と一覧表示 ACL 不正エントリの自動検出とログ 前回調査時との差分検出とログ
	管理者権限強制追加 (ACL 追加エージェントまたは ACK 即時追加モジュール)	<ul style="list-style-type: none"> ACL 即時追加モジュールによる方法: 対象サーバー上に予め即時実行モジュールをコピー、Soliton NotesAdmin のツリー図上で、任意複数指定されたデータベース上の ACL にメニュー実行により操作管理者 ID を管理者権限で一括即時追加
データベースアクセス解析	多様なアクセス解析 (Access Analyzer & Unread Checker)	<ul style="list-style-type: none"> ユーザー毎の DB アクセスメール受発信、エージェント操作状況等を常時自動収集。多様な切り口での分析ビューを提供 未読解析: 指定 DB 上での未読ユーザーを文書単位で割り出したり、ある指定文書を開くまで対象ユーザーに催促メールを送り続ける強制閲覧機能を提供
サーバー稼働監視	定期ポーリング & アラーム (Server Alarm)	<ul style="list-style-type: none"> サーバーの各種エラーアラームの設定 (サーバー応答、送信無効メール数、送信待ちメール数、複製失敗数、ディスク空き容量、SMTP/MTA 等の各種タスク監視)、指定間隔でのサーバーポーリングとエラー通知 (プザー、ダイアログ、ノートメール、SMTP メール of 任意複数選択可) サーバー状態を常時アイコン表示できる VisualPolling 機能を提供。応答のないサーバーは赤表示、異常発生サーバーは黄色表示。サーバーアイコンクリックにより詳細情報取得可能 常時表示しておけるサーバー監視グラフ (新設) とポーリングログ。上記ポーリング時にリフレッシュ表示。取得した統計値はポーリングログとして CSV 形式で保存され、サーバー毎ユーザー数やトランザクション数の系時変化を内蔵グラフツールで簡単にグラフ化が可能 データベースサイズの監視 (サーバー単位、ディレクトリ単位もしくは個別に3通りのしきい値の指定可能。1) 割当てサイズ、2) 絶対サイズ、3) 最大容量に対する相対%) 強制文書削除オプション付き

■管理対象 Domino サーバー

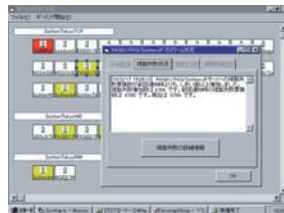
動作環境	R4.5.x, R4.6.x, R5.0.x, R6.0.x, R6.5.x, R7.0.x, R8.0.x, R8.5.x で構成される Domino サーバー
------	---

■管理用クライアント

動作環境	<p>OS)</p> <p>Windows 2000 Professional/Windows XP Professional (x86)</p> <p>Windows Vista Business・Enterprise・Ultimate (SP2) (いずれも x86)</p> <p>Windows 7 Professional・Enterprise・Ultimate (いずれも x86)</p> <p>ノーツ)</p> <p>R4.5.x, R4.6.x, R5.0.x, R6.0.x, R6.5.x, R7.0.x, R8.0.x, R8.5.x</p>
------	---



<DB Manager と ACL Search リスト>



<Visual Polling>

Beacon Awards

* ソリトンシステムズは Lotus Beacon Awards の受賞企業です。

* Lotus Notes, Domino は IBM Corporation および Lotus Development Corporation の登録商標です。
 * Windows, Windows NT は米国 Microsoft Corporation の米国およびその他の国における登録商標です。
 * その他記載の会社名、製品名は各社の商標、または登録商標です。



まず、お試しください!!

弊社ホームページより試用版配布中!

<http://www.soliton.co.jp/download/index.html>

Soliton®

www.soliton.co.jp

株式会社ソリトン システムズ

本社 〒160-0022 東京都新宿区新宿 2-4-3
 TEL 03(5360)3811 FAX 03(3356)6354 netsales@soliton.co.jp

大阪営業所 06(6821)6777 福岡営業所 092(263)0400 名古屋営業所 052(963)9700
 東北営業所 022(716)0766 札幌営業所 011(242)6111