

ダイナミック・モバイル・エクステンジ



DME は、企業ユースのあらゆるスマートフォン、タブレットを安全に利用できる環境を提供する次世代のモバイル・ビジネス・ソリューションです。

スマートデバイスの紛失対策、アプリケーションの制御などのMDM（モバイルデバイス管理）機能に加え、社内の Microsoft Exchange や IBM Lotus Notes/Domino と連携し、BYOD (Bring Your Own Device) 環境で安全にメール、スケジュール管理などを利用できます。

スマートデバイスのBYODを実現する



- ・ アプリ・データを個人用と会社用に分離
- ・ 会社領域はすべて暗号化
- ・ メールやスケジュールを標準装備
- ・ iOS/Android のどちらでも同じ操作
- ・ MDMを標準装備
- ・ オンプレミスとクラウドサービスを選択可能



MDM(モバイルデバイス管理)

リモートワイプ、リモートロック、構成プロファイル一括配信、位置情報確認、ジェイルブレイク検出などの各種管理機能を搭載。iOS、Androidから対応。

(※国内の端末は導入前に動作検証が必要です。)



メール & PIM連携機能

セキュア・パーティションは暗号化された会社用のデスクトップで、社内の Microsoft ExchangeやIBM Lotus Notes/Dominoと連携します。個人用のスマートフォンを安全に利用できるBYOD (Bring Your Own Device) 環境を、安全に速やかに実現することが可能です。

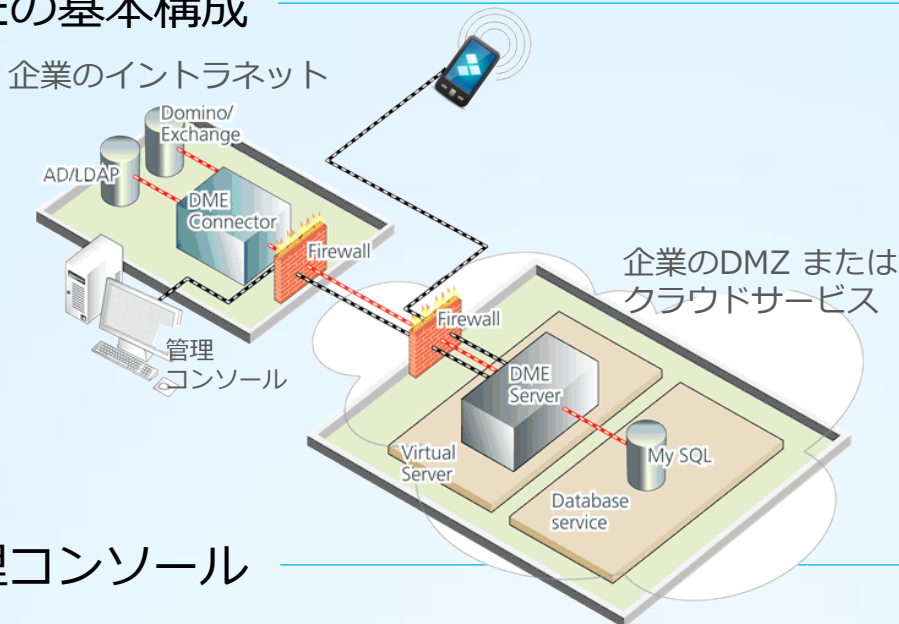
iOS、Android、Symbian、BlackBerry、Windows Mobile、Windows Phone など、各種OSに対応。(※国内の端末は導入前に動作検証が必要です。)



アプリケーション環境 (AppBox)

メール、スケジュールに加えて、企業の業務アプリの動作環境を提供します。自社用に開発したアプリは、セキュア・パーティション上の AppBox にプッシュ配信が可能です。(iOS版は近日リリース予定)

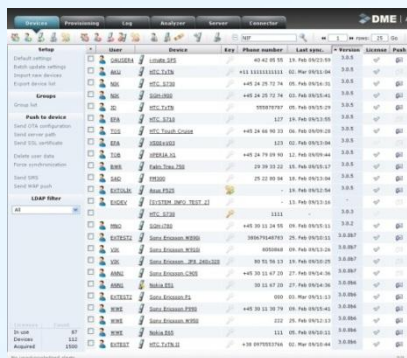
DMEの基本構成



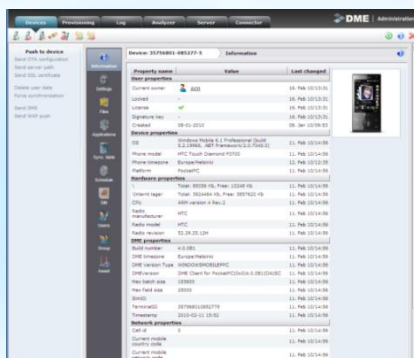
- DMEサーバ、DMEコネクタ、DMAクライアントから構成されます。
- DMEクライアントはマーケットプレイスで入手できます
- デバイスのデータは暗号化されており、通信も暗号化されています

管理コンソール

デバイス一覧画面



デバイス情報画面



- ユーザ管理、デバイス管理、サーバ管理をブラウザベースの管理コンソールに統合
- 異なるスマートデバイスの一元管理を行えます
- すべての管理はリモート（OTA）で行います

対応可能なデバイス



- iOS, Android, Windows Phone (予定) に対応しています。これ以外に、Windows Mobile, BlackBerry, Symbian端末での実績があります

動作環境

推奨デバイス動作環境

IOS (4.3以上推奨)
 iPhone 3GS, 4, 4S (予定), iPod touch 3rd/4th, iPad, iPad 2
 Android 2.2以上 (個別の機種については導入前の検証が必要です)
 対応グループウェア
 Microsoft Exchange 2003 SP2/2007 SP1/2010 SP1
 IBM Lotus Notes/Domino 8.0以上 (32bit)/8.5以上 (64bit)

対応サーバOS

Microsoft Windows Server 2003/2003 R2/2008/2008 R2,
 Red Hat Enterprise Linux 5, SuSE Linux Enterprise Server 11
 対応DB
 Microsoft SQL Server 2005/2008, MySQL 5.0
 管理コンソール対応ブラウザ
 Google Chrome v11, Apple Safari v5, Mozilla Firefox v4
 サーバJAVA環境
 Java v6.x

※DMEはデンマークExcitor A/S社の商標です。AppleおよびAppleのロゴは、米国および他の国々で登録されたApple Inc.の商標です。iPad、iPhoneはApple Inc.の商標です。本資料の内容の一部は、Google が作成、提供しているコンテンツをベースに複製したもので、クリエイティブ・コモンズの表示 3.0 ライセンスに記載の条件に従って使用しています。本資料に記載されたその他の製品名および企業名は、各社の商標です。